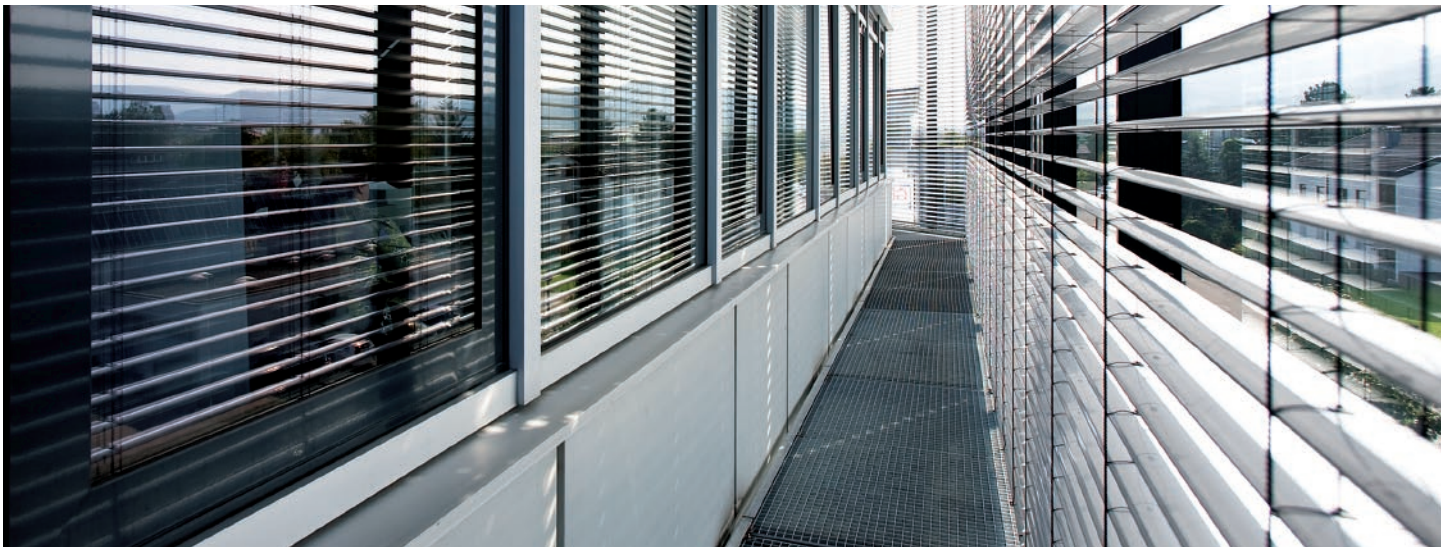


## GUTMANN S50u



### Technik und Optik in ihrer rationellsten Form

Fenster- und Türeserie aus ungedämmten Aluminium-Profilen

Durch die Rahmenbautiefe von 50 mm wird der Fokus gezielt auf die Wirtschaftlichkeit gerichtet, mit Zeit- und Kosteneinsparung durch rationale Verarbeitungsprozesse, sowie optimierter Lagerhaltung.

Rahmenbautiefe: 50 mm

Flügelbautiefe: 60 mm

- System-Kompatibilität mit der Serie S 70+ mit Zubehör und Dichtungen
- Verglasungsdichtungen bündig mit Aluprofil
- Öffnungsarten Fenster: DK/D/K/Klapp/PSK; alle mit EURO-Nut DIN L+R
- Türeserie ein- oder zweiflügelig ausführbar, einwärts und auswärts öffnend

### Technology and design at their most efficient

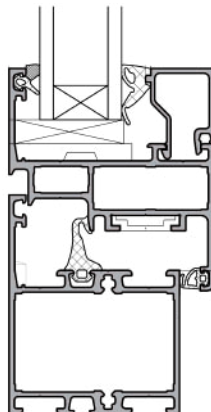
Window and door series of non-insulated aluminium profiles

With an installation depth of 50 mm, the focus is directed to cost-effectiveness, time and money savings due to efficient production, as well as optimized stock-keeping.

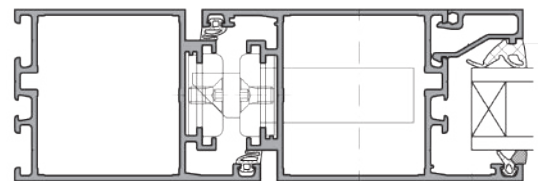
Frame profile depth: 50 mm

Sash profile depth: 60 mm

- System is compatible with the S 70+ series including gaskets and accessories
- Interior glazing gaskets flush with aluminium profile
- Window opening variations: Turn & Tilt/Turn/Tilt/Top-Hung/Parallel-Sliding-Tilt; all with EURO groove DIN L+R
- Doors available as single- and double-leaf doors, opening in or out



Schnitt S 50u Fenster  
Cross-section S 50u Window



Schnitt S 50u Tür  
Cross-section S 50u Door